



# INVALIS

Interreg Europe



European Union  
European Regional  
Development Fund



Οργανισμός  
Φυσικού Περιβάλλοντος  
και Κλιματικής Αλλαγής

**Ο.Φ.Υ.Π.Ε.Κ.Α.**

## Το έργο INVALIS – Πρόοδος και Αποτελέσματα

INVALIS, Εκδήλωση Δημόσιου Διαλόγου  
Αθήνα  
22 Οκτωβρίου 2020

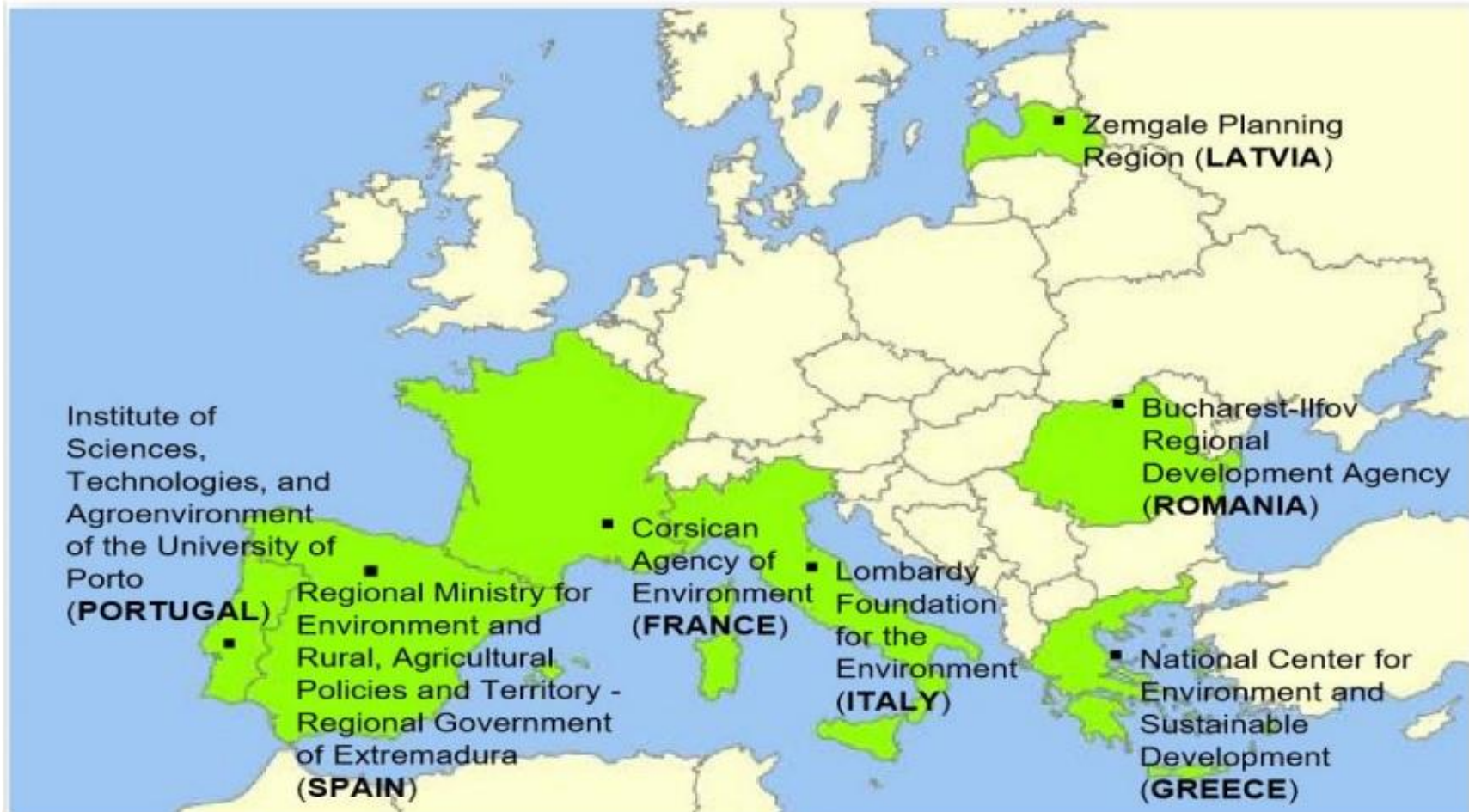


## INVALIS: Protecting European Biodiversity from Invasive Alien Species

- Το INVALIS ενώνει 7 εταιρούς από 7 ευρωπαϊκές χώρες
- Σκοπός: διαμόρφωση και εφαρμογή περιβαλλοντικών πολιτικών για την αντιμετώπιση του προβλήματος των χωροκατακτητικών ξενικών ειδών, τα οποία αποτελούν βασική απειλή για τη βιοποικιλότητα και τις οικοσυστημικές υπηρεσίες.
- Διάρκεια: 5 έτη (Ιούνιος 2018 – Μάιος 2023)
  - 1<sup>η</sup> Φάση (Ιούνιος 2018 – Μάιος 2021): δράσεις ανταλλαγής εμπειριών, δράσεις επικοινωνίας και διάδοσης πληροφοριών, ανάπτυξη σχεδίων δράσης
  - 2<sup>η</sup> Φάση (Ιούνιος 2021 – Μάιος 2023): εφαρμογή και επιτήρηση των σχεδίων δράσης



## Εταίροι του INVALIS





## Ανταλλαγή εμπειριών μεταξύ των εταιρών: Αποτελέσματα

- 2 Διαπεριφερειακά Εργαστήρια (Interregional Workshops):
  - Κορσική: Μέθοδοι εξάλειψης/ελέγχου των ΧΞΕ
  - Βουκουρέστι: Συγκρούσεις συμφερόντων στη διαχείριση των ΧΞΕ
- Βασικές μελέτες (baseline studies):
  - Συγκριτική ανάλυση τοπικών πολιτικών διαχείρισης των ΧΞΕ
  - Εντοπισμός των κύριων παραγόντων που καθορίζουν την ευπάθεια των οικοσυστημάτων στα ΧΞΕ
  - Ανάλυση διαχειριστικών δυνατοτήτων και αναγκών των τοπικών δημόσιων αρχών
  - Οδηγός καλών πρακτικών για εργαλεία διαχείρισης ΧΞΕ



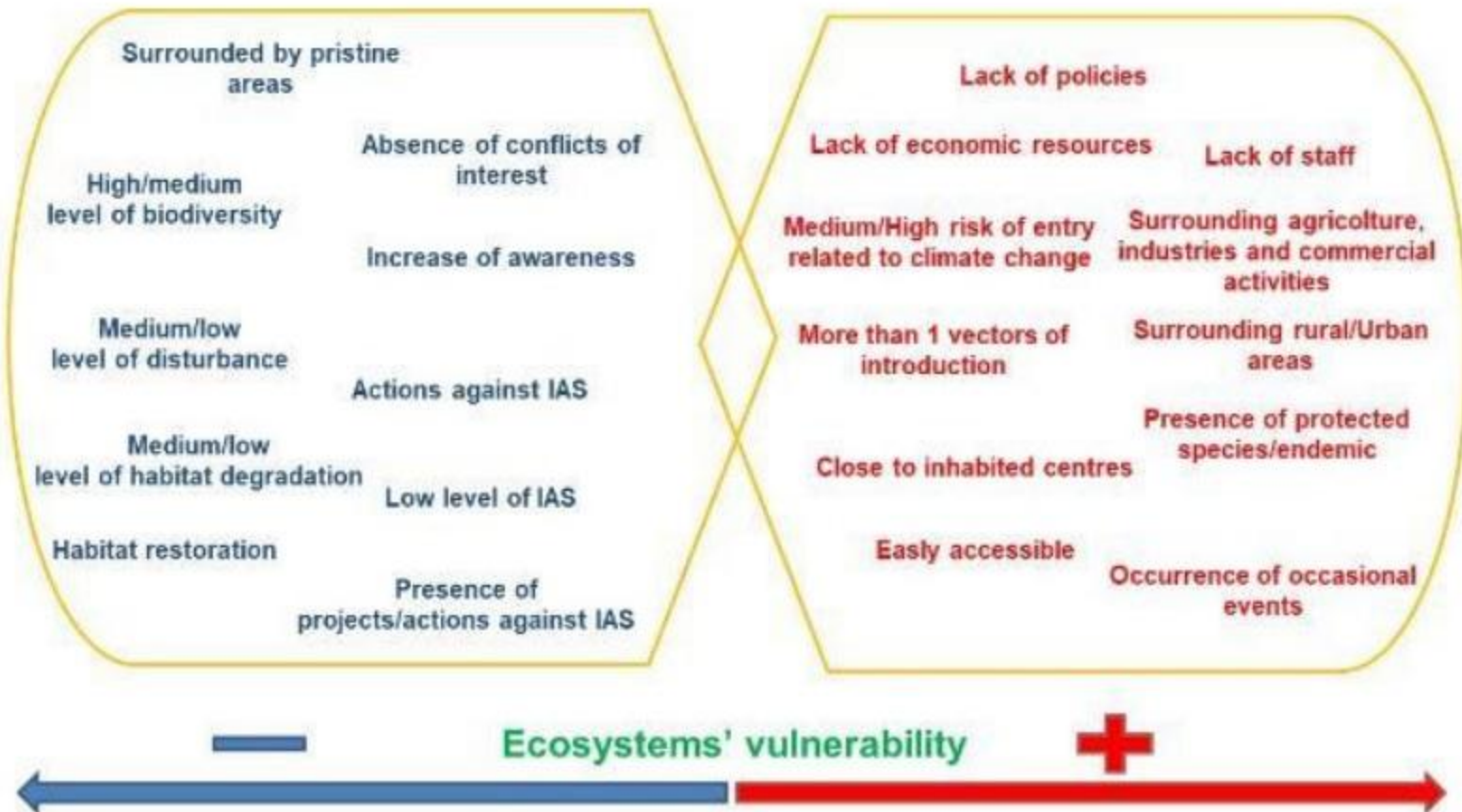
## A1.1 Συγκριτική ανάλυση τοπικών πολιτικών διαχείρισης των ΧΞΕ

- Σύγκριση θεσμικών μέτρων και σχεδίων διαχείρισης στις χώρες των 7 εταίρων και στις υπόλοιπες της Ευρωπαϊκής Ένωσης
- Αρνητικές επιπτώσεις στην οικονομία: καθόλου, μικρές, μέτριες
- Κύρια εμπόδια στην εφαρμογή των μέτρων:
  - Χαμηλό επίπεδο ενημέρωσης του κοινού
  - Περιορισμένες δυνατότητες παρακολούθησης
  - Ελλιπής συντονισμός μεταξύ δημόσιων αρχών και άλλων ενδιαφερομένων μερών





## A1.2 Εντοπισμός των κύριων παραγόντων που καθορίζουν την ευπάθεια των οικοσυστημάτων στα ΧΞΕ





## A1.3 Ανάλυση διαχειριστικών δυνατοτήτων και αναγκών των τοπικών δημόσιων αρχών

- Έλλειψη προσωπικού (ιδιαίτερα προσωπικού εκπαιδευμένου στα ΧΞΕ)
- Έλλειψη ευκαιριών εξωτερικής χρηματοδότησης
- Έλλειψη ικανοποιητικής διαχειριστικής υποστήριξης και μετατροπής των στρατηγικών στόχων σε έργα



## A1.4 Οδηγός καλών πρακτικών για εργαλεία διαχείρισης ΧΞΕ



- 15 παραδείγματα εργαλείων διαχείρισης
  - 2 στην Ελλάδα (ELNAIS, «Σε ξενίζει... μοιράσου το μαζί μας» της iSea)





## Ελλάδα: Περιφερειακές Συναντήσεις

- 1η: Το έργο INVALIS
- 2η: Μέθοδοι εκτίμησης, ελέγχου και μετριασμού των ΧΞΕ
- 3η: Συγκρούσεις συμφερόντων στη διαχείριση ΧΞΕ
- 4η: Αξιολόγηση της τρωτότητας των περιοχών στα ΧΞΕ
- 5η: Εφαρμογή των κοινοτικών οδηγιών σχετικά με τα ΧΞΕ
- 6η: Παρουσίαση των αποτελεσμάτων του έργου INVALIS

## Εκδήλωση Δημόσιου Διαλόγου

- Σκοπός: συζήτηση γύρω από θέματα που αφορούν στη διαχείριση Χωροκατακτητικών Ξενικών Ειδών και απαιτούν ευρεία συναίνεση
- Τα συμπεράσματα που θα εξαχθούν από την εκδήλωση θα αντιπαρατεθούν με αυτά των μέχρι τώρα ολοκληρωμένων δραστηριοτήτων του INVALIS
  - Συνεισφορά στην ανάπτυξη των σχεδίων δράσης του έργου
  - Επίτευξη της μεγαλύτερης δυνατής συναίνεσης για την εφαρμογή τους
- Θέματα που θα συζητηθούν κατά τη διάρκεια της εκδήλωσης:
  - Έλεγχος της εξάπλωσης των χωροκατακτητικών ξενικών ειδών (σε παραδείγματα συγκεκριμένων ειδών)
  - Διαχείριση χωροκατακτητικών ξενικών ειδών με τρόπο που να μειώνονται οι περιβαλλοντικοί και κοινωνικο-οικονομικοί κίνδυνοι
  - Βασικές πτυχές αποτελεσματικού ελέγχου χωροκατακτητικών ξενικών ειδών



**INVALIS**  
Interreg Europe



European Union  
European Regional  
Development Fund

**Ευχαριστώ για την  
προσοχή σας!**

Ορφέας Ρούσος, Υπεύθυνος Διαχείρισης Έργου INVALIS  
[o.roussos@prv.ypeka.gr](mailto:o.roussos@prv.ypeka.gr)



Οργανισμός  
Φυσικού Περιβάλλοντος  
και Κλιματικής Αλλαγής

**Ο.Φ.Υ.Π.Ε.Κ.Α.**