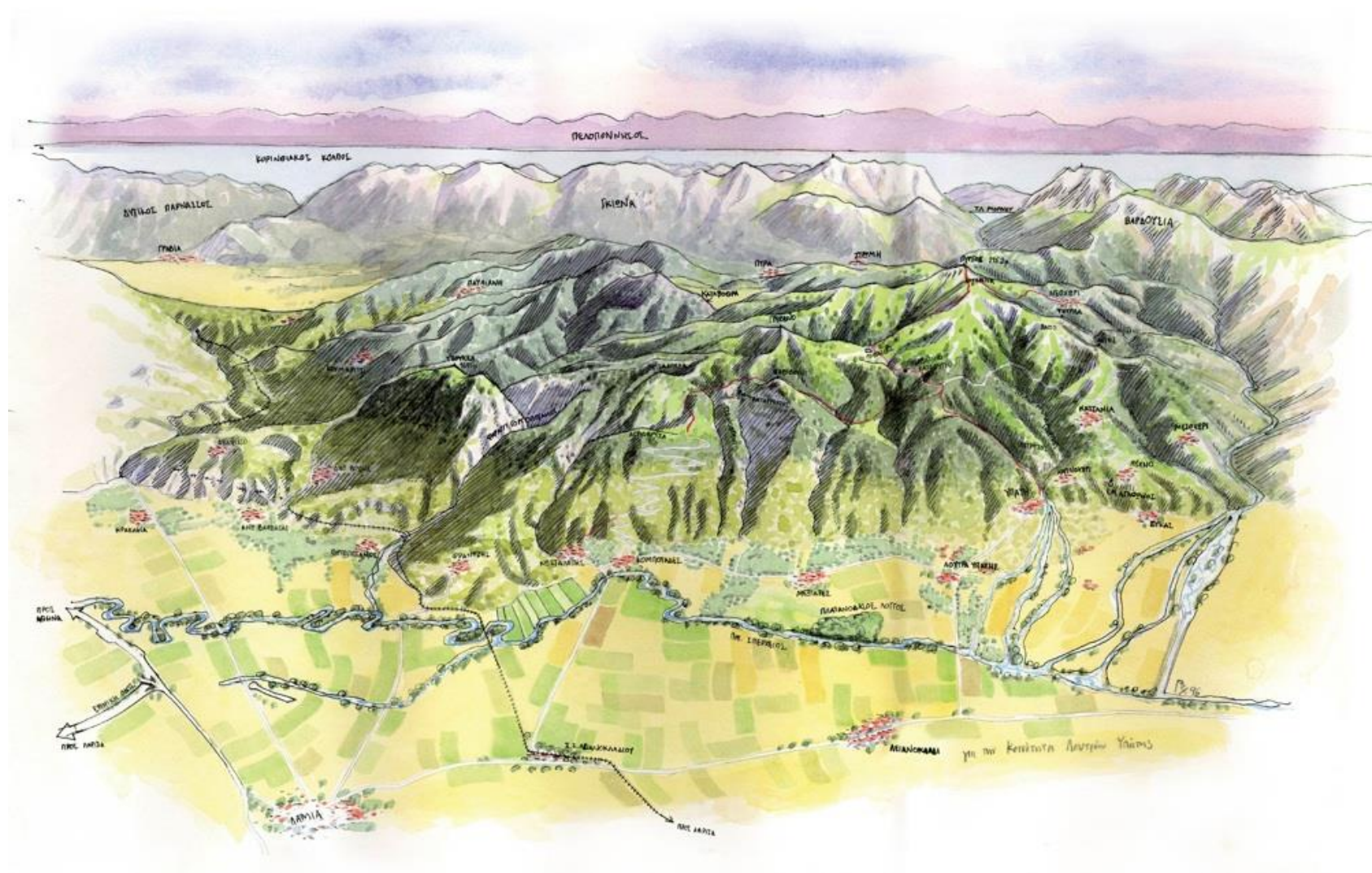


Το φυσικό περιβάλλον της Οίτης



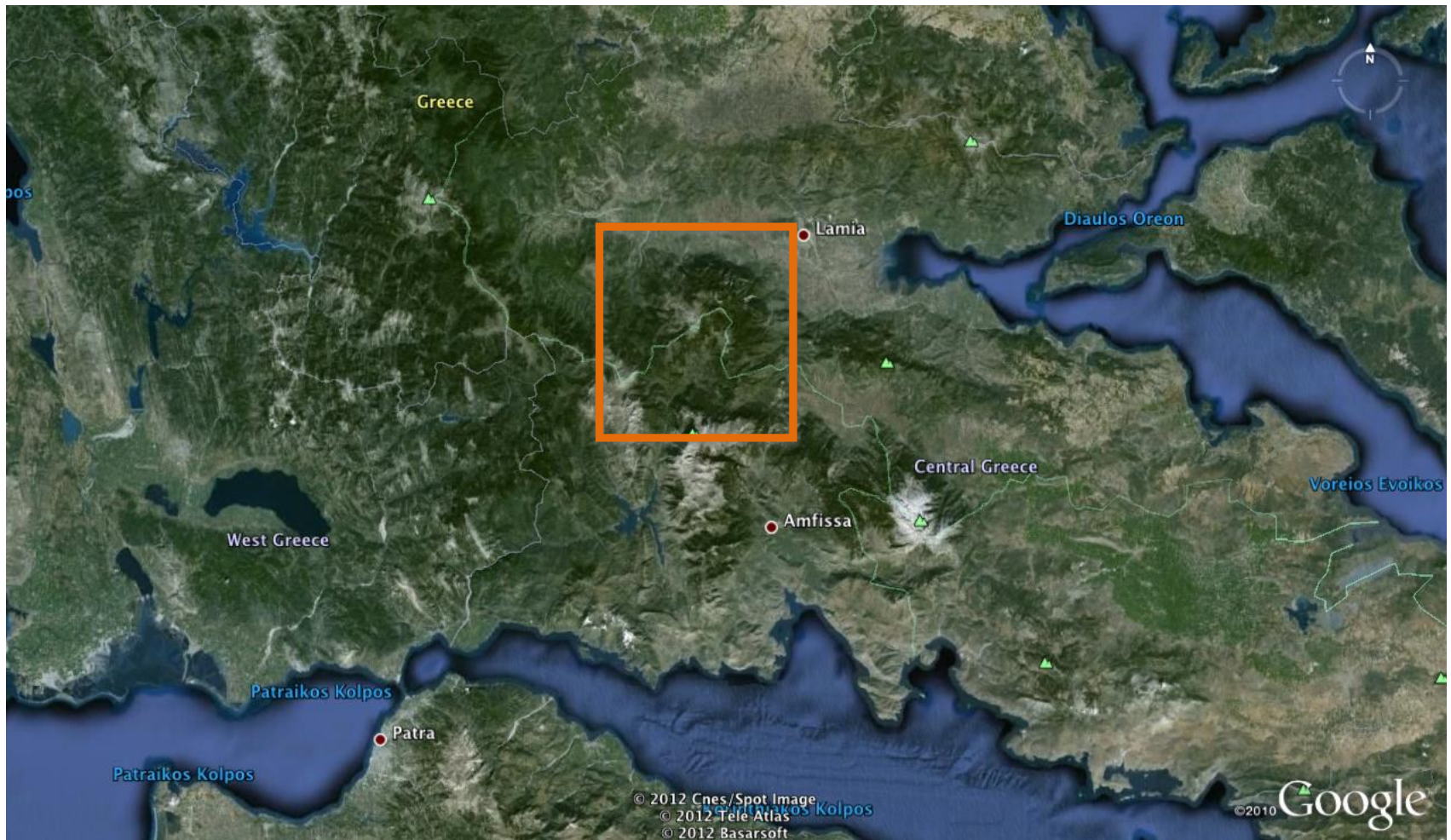
Το φυσικό περιβάλλον της Οίτης



Η Οίτη



Η Οίτη



Τα φαράγγια της Οίτης



Τα φαράγγια της Οίτης



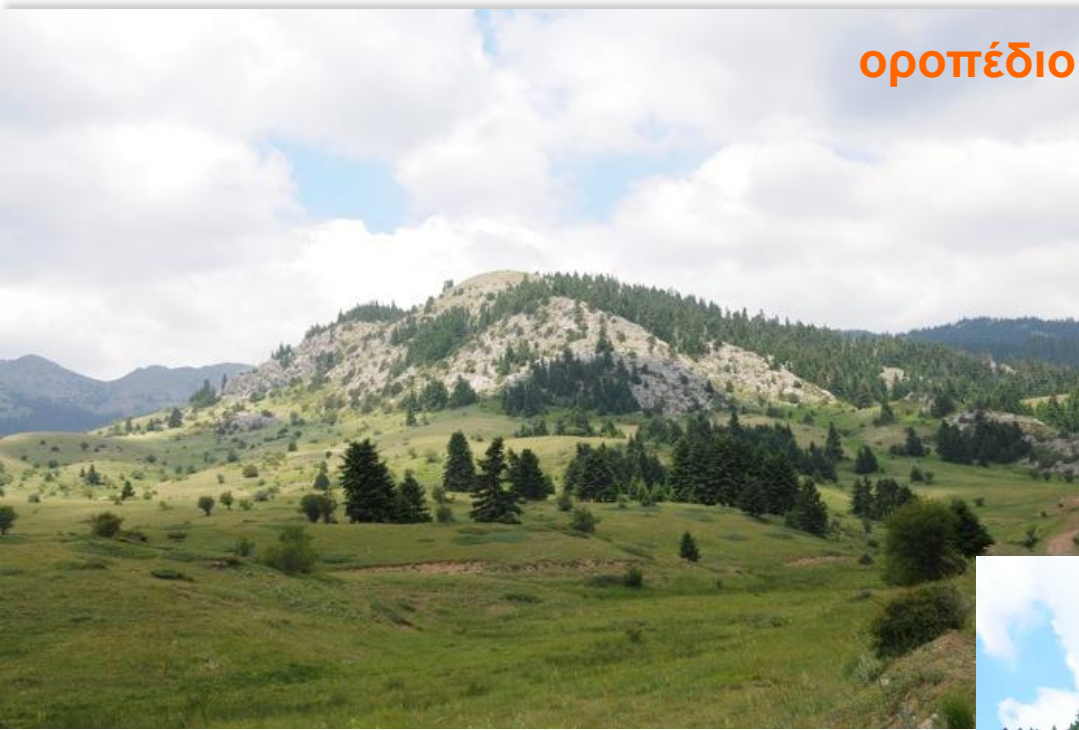
Τα λιβάδια και οροπέδια της Οίτης

οροπέδιο Λιβαδιές



Τα λιβάδια και οροπέδια της Οίτης

οροπέδιο Καταβόθρας



η Καταβόθρα



Τα νερά της Οίτης



Χλωριδικός πλούτος > 1150 είδη και υποείδη



Χλωριδικός πλούτος 80 ελληνικά ενδημικά



Βερονίκη της Οίτης: τοπικό ενδημικό

Veronica oetaea



Βερονίκη της Οίτης: τοπικό ενδημικό



Δάση κεφαλληνιακής ελάτης



Αγριόγιδο: το έμβλημα του Εθνικού Δρυμού



φωτ: Θ. Σκούρας

Θηλαστικά

ζαρκάδι



αγριόγατα



αλεπού



αρκούδα

φωτ: Armin Riegler



λύκος

φωτ: Σπυριδάκης



Ερπετά – Αμφίβια

πρασινόσαυρα



φωτ: Χ. Αδαμοπούλου

μεσοχειιακή χελώνα



φωτ: Χ. Αδαμοπούλου

οχιά

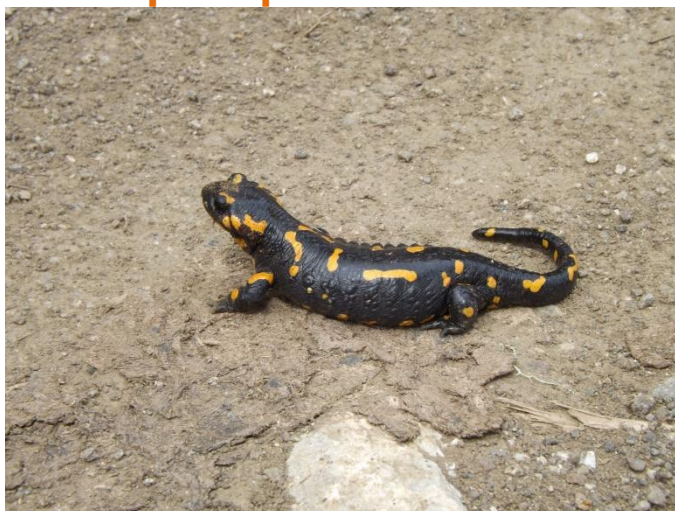


φωτ: Χ. Αδαμοπούλου

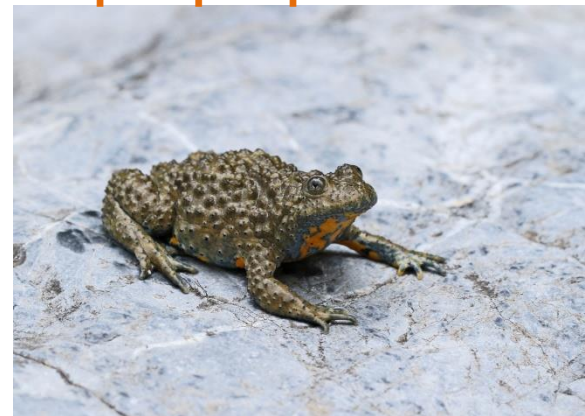
αλπικός τρίτωνας



σαλαμάνδρα



κιτρινομπομπίνα



Ορνιθοπανίδα: δρυοκολάπτες

μαύρος



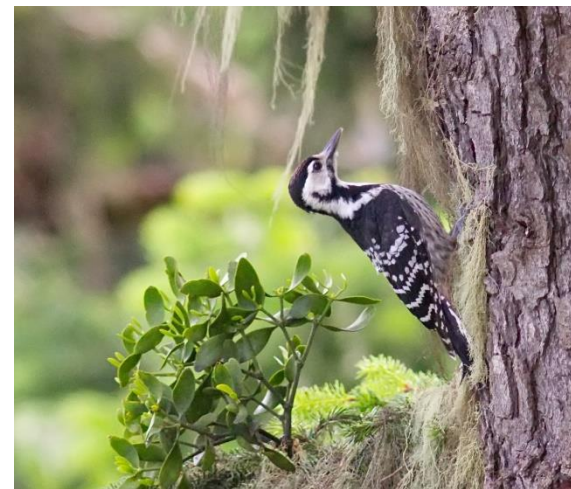
σταχτής



πράσινος



λευκονώτης



Ορνιθοπανίδα: στρουθιόμορφα

βλαχοτσίχλο



φωτ: Θ. Κομηνός

χιονάδα



φωτ: Θ. Κομηνός

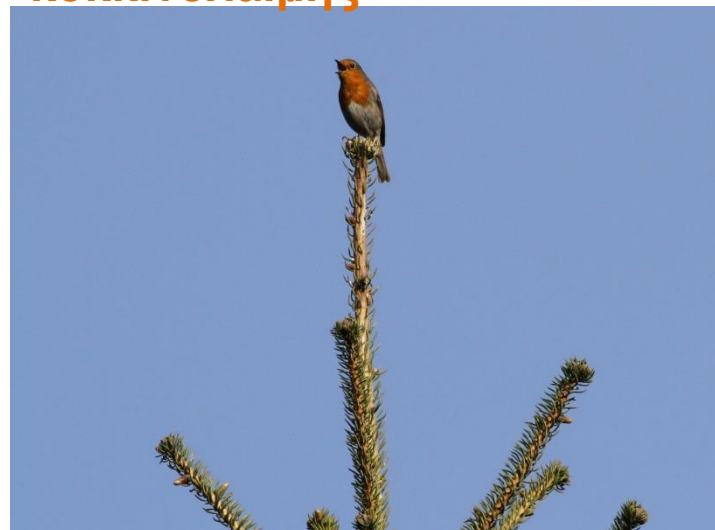
ωχροκελάδα



αετομάχος

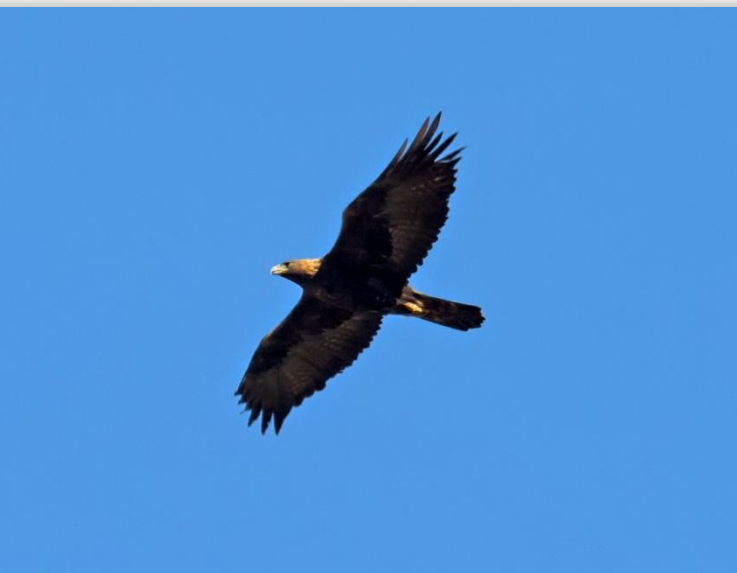


κοκκινολαίμης



Ορνιθοπανίδα: αρπακτικά

χρυσαιτός



φωτ: Γ. Αλεξανδρή

φιδαιτός



φωτ: Γ. Αλεξανδρή

γερακίνα



βραχοκίρκινεζο



Το βασίλειο των μυκήτων

Hygrophorus chrysodon



Clavariadelphus truncatus

Lactarius salmonicolor



Μυθολογία - Ιστορία



«πυρά ηρακλέους»



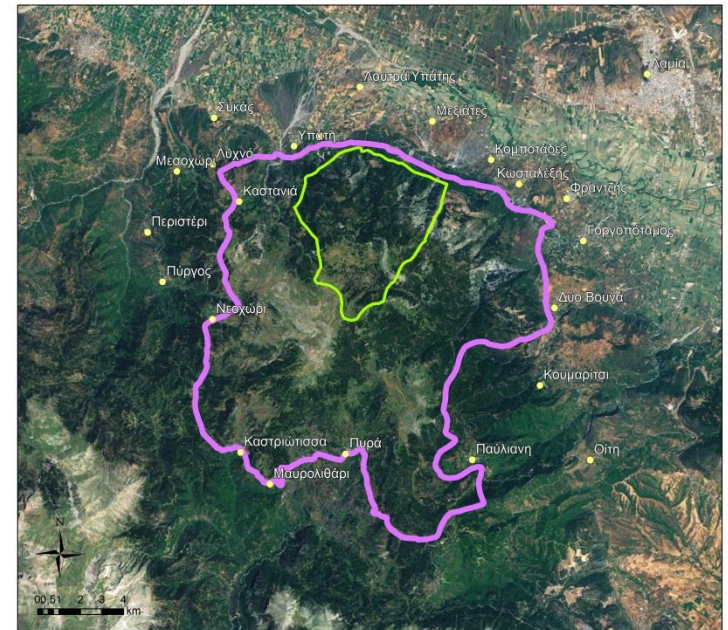
γέφυρα του Γοργοποτάμου

Ο Εθνικός Δρυμός Οίτης

Μία προστατευόμενη περιοχή (συνήθως δασική) ιδιαίτερης οικολογικής αξίας λόγω των πολλών και σπάνιων ζώων και φυτών που φιλοξενεί

Ο Εθνικός Δρυμός Οίτης:

- ✓ Είναι ένας από τους δέκα Εθνικούς Δρυμούς της Ελλάδας
- ✓ Ιδρύθηκε το 1966
- ✓ Αποτελείται από δύο ζώνες: τον πυρήνα και την περιφερειακή ζώνη



Οι δράσεις της Μ.Δ.

- Η παρακολούθηση και προστασία της πανίδας, της χλωρίδας και γενικότερα των οικοσυστημάτων της περιοχής ευθύνης, καθώς και η διαχείρισή της
- Η φύλαξη-επόπτευση της περιοχής ευθύνης
- Η ενημέρωση-ευαισθητοποίηση της τοπικής κοινωνίας και των επισκεπτών



Οργανισμός Φυσικού Περιβάλλοντος
και Κλιματικής Αλλαγής

Σας ευχαριστώ πολύ για την προσοχή σας

Μονάδα Διαχείρισης Εθνικών Πάρκων Παρνασσού, Οίτης και
Προστατευόμενων Περιοχών Ανατολικής Στερεάς Ελλάδας
Έδρα: Λουτρά Υπάτης, Τ.Κ. 35016, Τηλ. 2231059007
Παράρτημα: Αμφίκλεια, Τ.Κ. 35002, Τηλ.: 22340 23529, 22343 50555
Email: mdpp.parnassos-oiti@necca.gov.gr