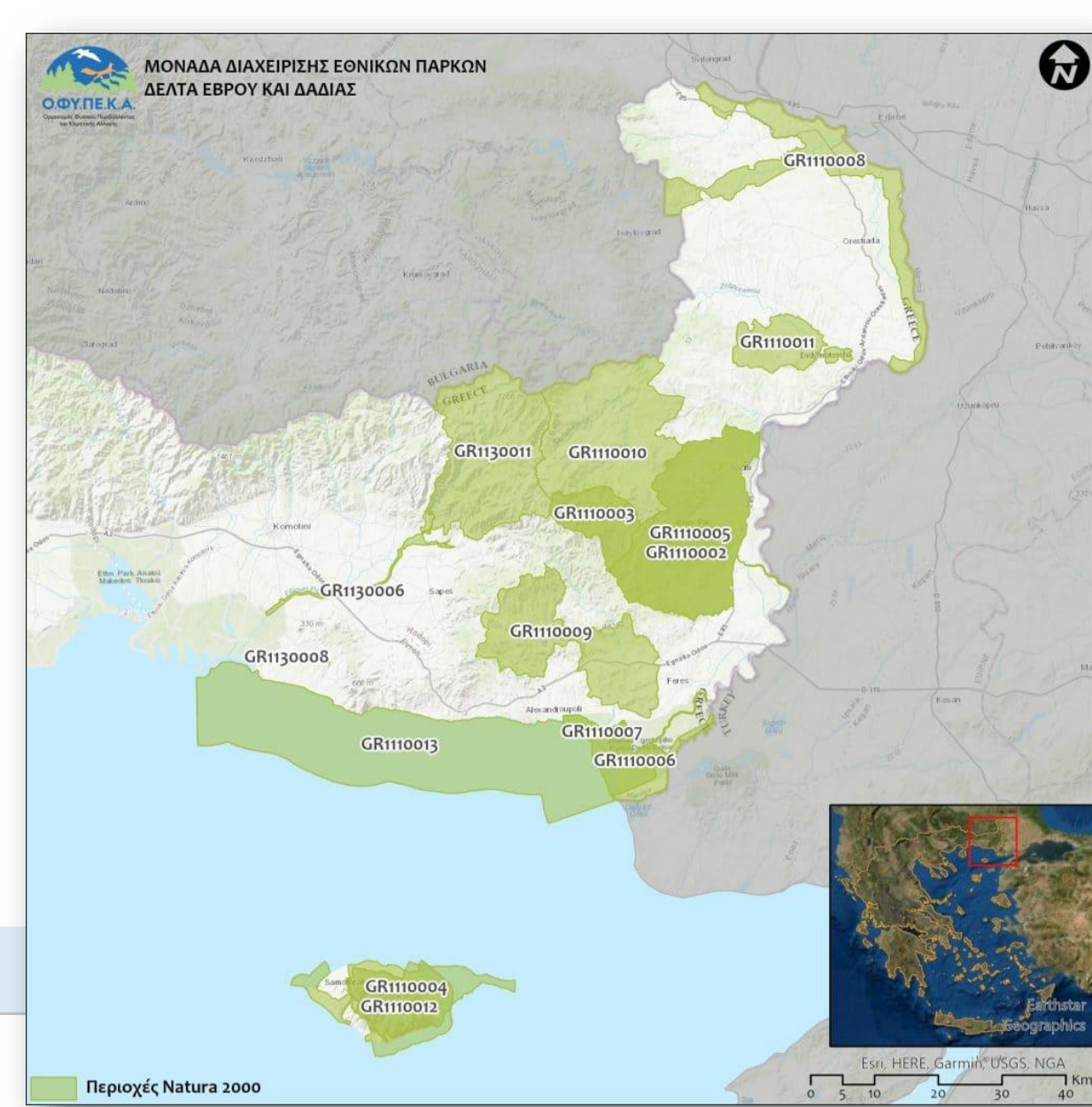


Δράσεις Διατήρησης στα Εθνικά Πάρκα Δέλτα Έβρου και Δάσους Δαδιάς-Λευκίμης-Σουφλίου

Στην υλοποίηση των δράσεων συμμετέχει το σύνολο του προσωπικού της Μονάδας
 Διαχείρισης Εθνικών Πάρκων Δέλτα Έβρου και Δαδιάς



Διαχειριστικές δράσεις στο Εθνικό Πάρκο Δέλτα Έβρου



- Διαχείριση οικοτόπων στην πλημμυρίζουσα ζώνη του ποταμού Έβρου (ΥΜΕΠΕΡΑΑ)



- Προστασία και διαχείριση κρίσιμων ενδιατημάτων στις προστατευόμενες περιοχές της Σαμοθράκης από την υπερβόσκηση (ΥΜΕΠΕΡΑΑ)



- Διαχείρισης καλαμιώνων στο Ανατολικό Δέλτα Έβρου (αγορά αμφίβιου μηχανήματος) (ΥΜΕΠΕΡΑΑ)



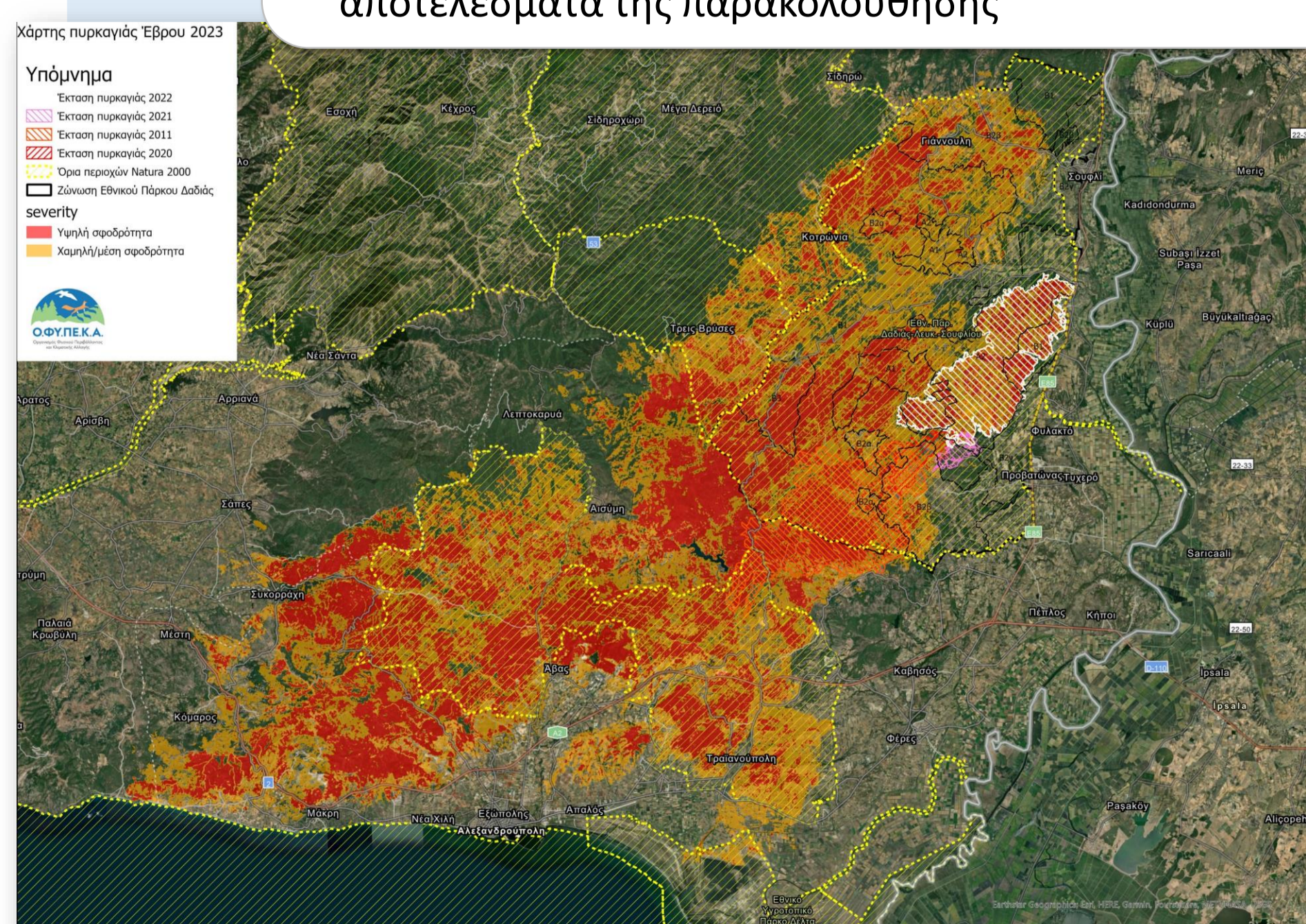
- Αγορά 660 στρεμμάτων
- Εκπόνηση ειδικού Σχεδίου Διαχείρισης και Αποκατάστασης Ενδιατήματος (LIFE19 NAT/LT/000898)



- Εκτίμηση της κυνηγετικής δραστηριότητας στο Δέλτα Έβρου κατά την κυνηγετική περίοδο 2022-2023 με τη χρήση παθητικής ακουστικής παρακολούθησης (ΥΜΕΠΕΡΑΑ)

Η πυρκαγιά του 2023

- Χαρτογράφηση σφοδρότητας πυρκαγιάς
- Σίτιση φυτοφάγων θηλαστικών και παροχή νερού για την πανίδα
- Καταγραφή και διαχρονική παρακολούθηση επιπτώσεων στο προστατευτέο αντικείμενο και στην βιοκοινότητα συνολικά
- Εγκατάσταση τεχνητών θέσεων φωλεοποίησης
- Διατύπωση διαχειριστικών προτάσεων ανάλογα με τα αποτελέσματα της παρακολούθησης



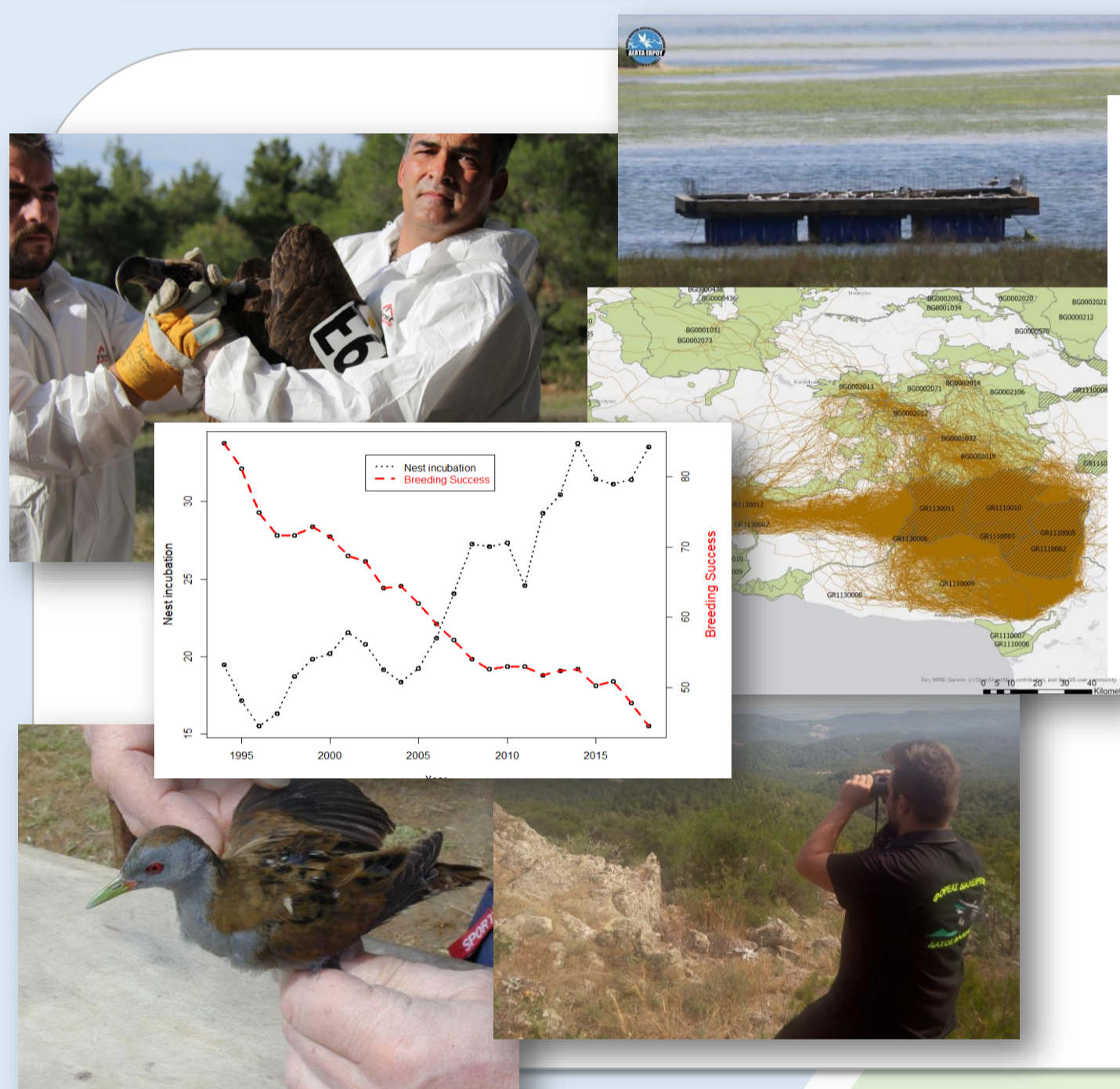
Ενημέρωση-ευαισθητοποίηση

- Λειτουργία τριών Κέντρων ενημέρωσης (Δαδιά, Λουτρά Τραϊανούπολης και Φέρες)
- Ξεναγήσεις στο παρατηρητήριο αρπακτικών πουλιών στην Δαδιά
- Ευρωπαϊκό χωριό πελαργών στον Πόρο
- Επετειακές εκδηλώσεις - Προγράμματα Περιβαλλοντικής Εκπαίδευσης
- Σχεδιασμός, παραγωγή και εγκατάσταση ολοκληρωμένου συστήματος ερμηνείας περιβάλλοντος (Δέλτα Έβρου, Σαμοθράκη, Νότιο Δασικό Σύμπλεγμα Έβρου) (ΠΕΠ)



Παρακολούθηση

- Παρακολούθηση αναπαραγωγής, roosting, διαχείμασης, θνησιμότητας ειδών ενδιαφέροντος
- Παρακολούθηση της κατάστασης της υγείας και της γενετικής σύστασης του πληθυσμού του Μαυρόγυπα
- Καταγραφή πληθυσμιακών τάσεων για είδη ενδιαφέροντος
- Τηλεμετρία σε αρπακτικά πουλιά και πελαργούς
- Δακτυλιώσεις Μαυρόγυπα, Πελαργών και άλλων υδροβίων



Φύλαξη

- Περιπολίες στην περιοχή ευθύνης της ΜΔΠΠ
- Διαχείριση περιστατικών παράνομης χρήσης δηλητηριασμένων δολωμάτων
- Καταγραφή παράνομων ενεργειών και απειλών
- Υλοποίηση περιπολιών σε συνεργασία με την πυροσβεστική υπηρεσία



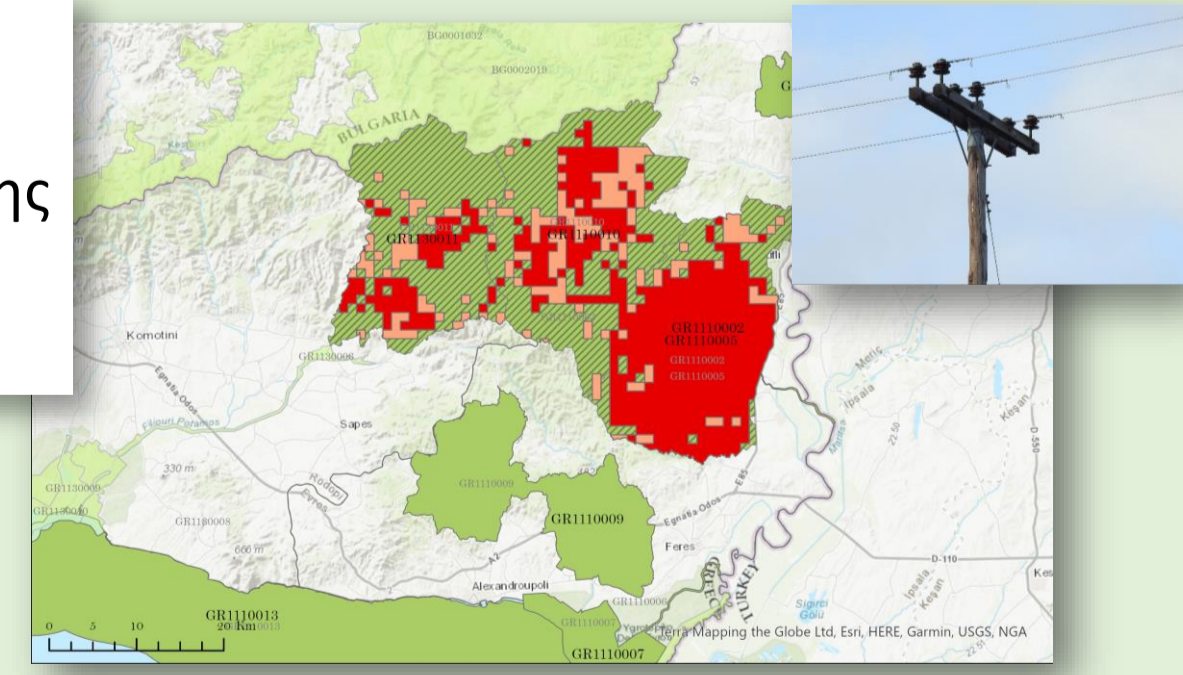
Διαχειριστικές δράσεις στο Εθνικό Πάρκο Δάσους Δαδιάς-Λευκίμης-Σουφλίου

- Υλοποίηση προγράμματος ενισχυτικής τροφοδοσίας αρπακτικών πουλιών στην Δαδιά (σε συνεργασία με το Τμήμα Περιβάλλοντος και Υδροοικονομίας ΠΕ Έβρου)
- Από το 1987
- Τοποθετείται τροφή σε εβδομαδιαία βάση και παρακολουθείται η χρήση του χώρου από τα πουλιά



- Διερεύνηση της δυνατότητας χρήσης της βόσκησης ως εργαλείο για τον έλεγχο της ανάπτυξης και της εξάπλωσης του εισβλητικού παλιουριού (*Paliurus spina-cristi*)
- Αναγνώριση και περιγραφή των λιβαδικών τύπων οικοτόπων που απαντούν στο Εθνικό Πάρκο (ΥΜΕΠΕΡΑΑ)

- Χαρτογράφηση ευαισθησίας γραμμικών υποδομών για την μόνωση πυλώνων υψηλού κινδύνου
- Χρήση δεδομένων τηλεμετρίας και θέσεων φωλεοποίησης σε συνδυασμό με χαρτογράφηση των υφιστάμενων υποδομών (ΥΜΕΠΕΡΑΑ)



- Εγκατάσταση τεχνητών φωλιών για νυκτόβια αρπακτικά πουλιά
- Παρακολούθηση της χρήσης τους και της αναπαραγωγικής επιτυχίας των πουλιών που φωλιάζουν σε αυτές (INTERREG-FORPRO)

- Προγραμματισμός υλοτομιών σε συνεργασία με το Δασαρχείο Σουφλίου με σήμανση φωλιών αρπακτικών πουλιών για την αποφυγή της όχλησης κατά την διάρκεια της αναπαραγωγικής περιόδου κάθε είδους



- Διάσωση νεοσσών και επισκευή φωλιών

