

Μιχαηλίδου Δέσποινα<sup>1</sup>, Αγοραστός Πέτρος<sup>1</sup>, Γούναρη Ελένη<sup>1</sup>, Ζλατίνη Πασχαλιά<sup>1</sup>, Κατσούλη Κωνσταντίνα<sup>1</sup>, Κονιδάρη Βασιλική<sup>1</sup>, Κωτσάκη Ειρήνη<sup>1</sup>, Μιχαηλίδου Αναστασία<sup>1</sup>, Πατεσσίνη Ευτέρπη<sup>1</sup>, Πορτάλιου Παναγιώτα<sup>2</sup>, Σαμαρά Πασχαλιά<sup>2</sup>, Σωτηρίου Αλέξανδρος<sup>1</sup>, Τερζής Βασίλειος<sup>1</sup>, Χαντζάρας Αλέξανδρος<sup>1</sup>, Χατζηουλάκη Ευανθία<sup>1</sup>, Χατζηαποστόλου Στέλα<sup>2</sup>, Χατζηφραϊμίδου Γεωργία<sup>1</sup>, Ψαλτόπουλος Πασχάλης<sup>1</sup>, Γρηγοριάδου Ελπίδα<sup>1</sup>

<sup>1</sup>Μονάδα Διαχείρισης Εθνικών Πάρκων Νέστου - Βιστωνίδας και Ροδόπης, <sup>2</sup>Οργανισμός Φυσικού Περιβάλλοντος και Κλιματικής Αλλαγής

## ΠΡΟΓΡΑΜΜΑ ΠΑΡΑΚΟΛΟΥΘΗΣΗΣ ΕΙΔΩΝ & ΟΙΚΟΤΟΠΩΝ

➤ Δακτυλίωση στρουθιόμορφων & παρύδατων πουλιών, νεοσσών Κιρκινεζιών και Βραχοκιρκινεζιών, από ομάδα ειδικών δακτυλιωτών με άδεια από το ΕΚΔΠ που υλοποιείται από το 2015 στο ΕΠΟΡ και στο ΕΠΑΜΑΘ.



➤ Πρόγραμμα παρακολούθησης Μικτών Αποικιών Ερωδιών, Λευκοτσικιά (*Egretta garzetta*) και Σταχτοτσικιά (*Ardea cinerea*) στις δύο Αποικίες Ερωδιών στο Πόρτο Λάγος και την Κεραμωτή, το οποίο υλοποιείται από το 2012 και περιλαμβάνει την καταγραφή των δέντρων φωλιάσματος, του αριθμού των φωλιών ανά δέντρο και των ειδών σε κάθε φωλιά, με τον αριθμό των νεοσσών κατ' έτος.



➤ Πρόγραμμα παρακολούθησης του Λευκού Πελαργού (*Ciconia ciconia*) στην ευρύτερη περιοχή του ΕΠΑΜΑΘ, το οποίο υλοποιείται από το 2012 και αφορά στην καταγραφή και τον έλεγχο των θέσεων φωλεοποίησης, την καταμέτρηση του αναπαραγόμενου πληθυσμού, τη δακτυλίωση των νεοσσών πελαργών, την περίθαλψη τραυματισμένων ατόμων και τη συνεργασία με τους ΔΕΔΔΗΕ και τους χρήστες της περιοχής.



➤ Παρακολούθηση Αποικιών Κιρκινεζιών (*Falco naumanni*) στους οικισμούς Καλαμόκαστρο, Μικρό και Μεγάλο Δουκάτο και Αγίους Θεοδώρους Ροδόπης, το οποίο υλοποιείται από το 2016 και περιλαμβάνει την καταμέτρηση του αναπαραγόμενου πληθυσμού και τον έλεγχο των τεχνητών φωλιών.



➤ Πρόγραμμα παρακολούθησης του ενδημικού βαλκανικού χλωριδικού είδους, Κρίνο της Ροδόπης (*Lilium rhodopeum*), το οποίο υλοποιείται από το 2012, στις θέσεις εμφάνισης του στο ΕΠΟΡ.



➤ Πρόγραμμα παρακολούθησης και καταμέτρησης του πληθυσμού του βαλκανικού αγριόγιδου (*Rupicapra rupicapra balcanica*) στο ΕΠΟΡ, το οποίο υλοποιείται από το 2015, σε συνεργασία με τον Σύλλογο «Αγριόγιδο στα Βουνά».



➤ Συμμετοχή στις απογραφές: α) του Λευκού Πελαργού που πραγματοποιείται ανά δεκαετία στο πλαίσιο της διεθνούς απογραφής, β) των Πελεκάνων, (Αργυροπελεκάνου και Ροδοπελεκάνου) στο πλαίσιο Συμφώνου Συνεργασίας με την Εταιρεία Προστασίας Πρεσπών, γ) των Όρνων που πραγματοποιήθηκε για πρώτη φορά το 2020, με τη συνεργασία της Ελληνικής Ορνιθολογικής Εταιρίας (ΕΟΕ) και του Δασαρχείου Σταυρούπολης, δ) Υδρόβιων Πουλιών (ετήσιες Μεσοχειμωνιάτικες Καταμετρήσεις) στο πλαίσιο του προγράμματος καταμέτρησης υδρόβιων πτηνών που υλοποιείται στους πιο σημαντικούς υγροτόπους της Ελλάδος (από το 1968) από την ΕΟΕ, και ε) αποικιών Ερωδιών και Κορμοράνων που υλοποιείται κάθε 4 έτη.

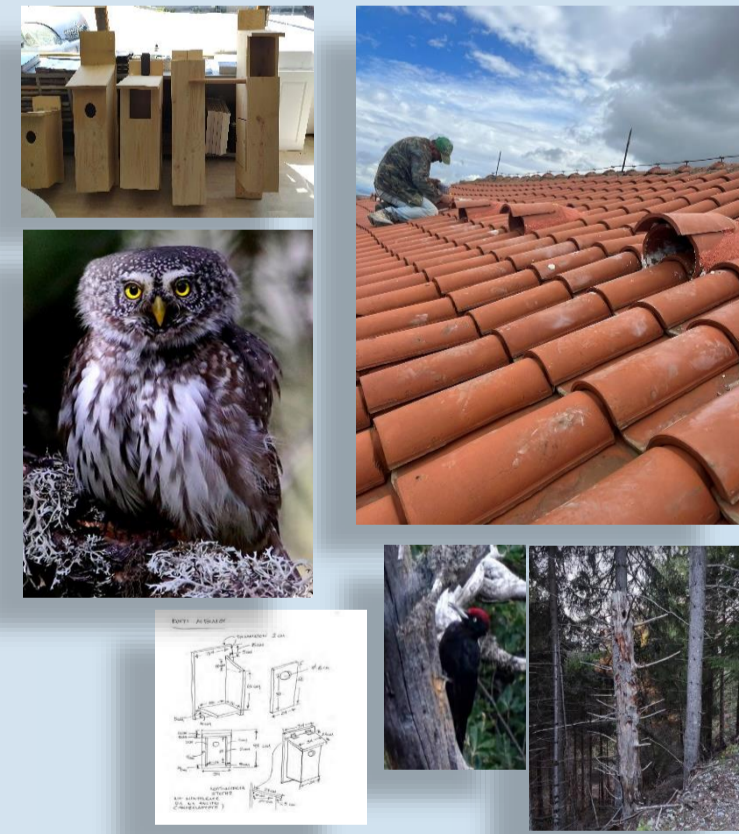


➤ Πρόγραμμα παρακολούθησης του πληθυσμού της αρκούδας στο ΕΠΟΡ, συλλογή στοιχείων, γενετική ανάλυση και χρήση κατάλληλων διαχειριστικών μέτρων για τη βελτίωση της κατάστασης διατήρησης του είδους στην περιοχή εξάπλωσης του.



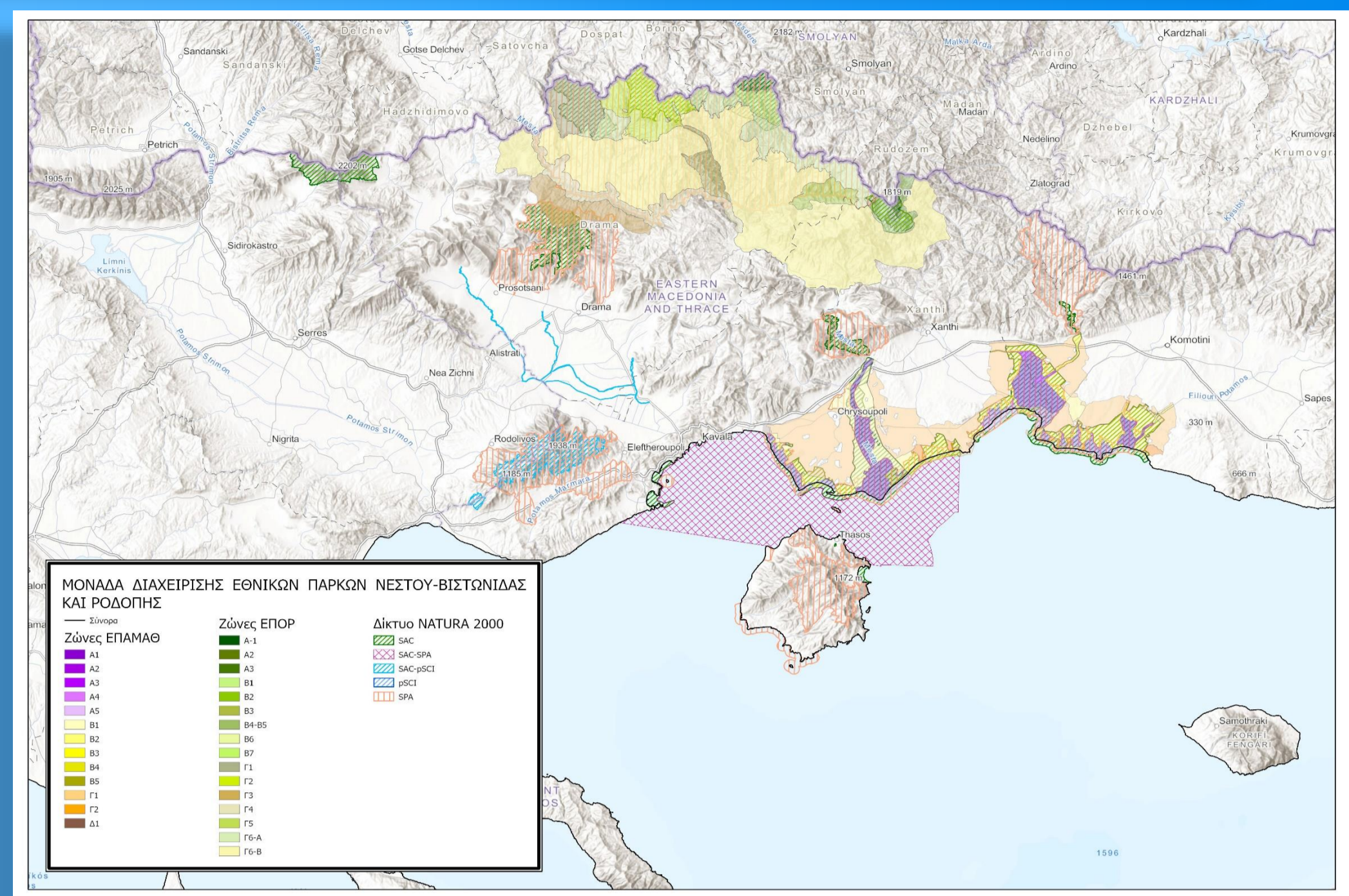
## ΔΡΑΣΕΙΣ ΠΡΟΣΤΑΣΙΑΣ ΚΑΙ ΔΙΑΤΗΡΗΣΗΣ ΕΙΔΩΝ ΟΡΝΙΘΟΠΑΝΙΔΑΣ

Δράσεις για α) την προστασία των αποικιών του Κιρκινεζιού (*Falco naumanni*) στο ΕΠΑΜΑΘ και των ενδιαιτημάτων ειδών δρυοκολαπτών στο ΕΠΟΡ και β) την ενίσχυση της αναπαραγωγής των ειδών Χαλκοκουρούνα (*Coracias garrulus*), Βραχοκιρκινεζο (*Falco tinnunculus*), Νανόμπουφο (*Asio otus*) και Πεπλόγλαυκα (*Tyto alba*) στο ΕΠΑΜΑΘ και των νυκτόβιων αρπακτικών Σπουργιτόγλαυκα (*Glaucidium passerinum*), Αιγυλιό (*Aegolius funereus*), Χουχουριστή (*Strix aluco*) στο ΕΠΟΡ. Στο πλαίσιο των δράσεων κατασκευάστηκαν ειδικές τεχνητές φωλιές αναπαραγωγής και τοποθετήθηκαν σε επιλεγμένες θέσεις (δέντρα, κτήρια, κολώνες) ανάλογα με τη βιολογία του είδους. Για τα είδη δρυοκόλαπτη στο ΕΠΟΡ σημάνθηκαν ώριμα δέντρα προς προστασία.



## ΔΡΑΣΕΙΣ ΠΡΟΣΤΑΣΙΑΣ ΤΟΥ ΑΝΑΠΑΡΑΓΟΜΕΝΟΥ ΠΛΗΘΥΣΜΟΥ ΤΟΥ ΛΕΥΚΟΥ ΠΕΛΑΡΓΟΥ

Δράση που αφορά την υλοποίηση ενός προγράμματος διαχειριστικών μέτρων με σκοπό την προστασία των θέσεων αναπαραγωγής του Λευκού Πελαργού (*Ciconia ciconia*). Υλοποιείται με Μνημόνιο Συνεργασίας της ΜΔ με τους ΔΕΔΔΗΕ της περιοχής και αφορά την τοποθέτηση 200 τεχνητών πλατφόρμων αναπαραγωγής και 184 ειδικών μονωτικών υλικών του ηλεκτρικού δικτύου σε επιλεγμένες θέσεις. Περιλαμβάνει επιπλέον, ειδική σήμανση των καταγεγραμμένων θέσεων φωλεοποίησης και δακτυλίωση των νεοσσών πελαργών, ενώ τέλος έχει δημιουργηθεί τρίπτυχο φυλλάδιο για το είδος στο πλαίσιο της ενημέρωσης - ευαισθητοποίησης του κοινού.



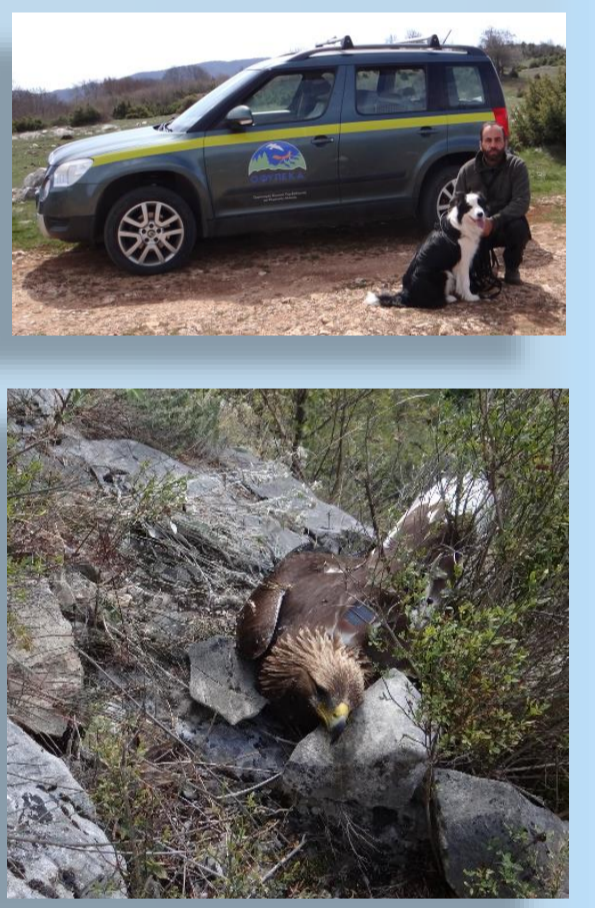
## ΔΡΑΣΕΙΣ ΑΜΒΛΥΝΣΗΣ ΤΗΣ ΣΥΓΚΡΟΥΣΗΣ ΑΝΘΡΩΠΟΥ ΜΕ ΤΗΝ ΑΓΡΙΑ ΖΩΗ

Δράσεις που αφορούν τη χρήση μέτρων για την αντιμετώπιση της σύγκρουσης της άγριας ζωής και ειδικά των μεγάλων σαρκοφάγων, (λύκου, αρκούδας) με τον άνθρωπο. Χρήση ειδικών αποτρεπτικών μέσων όπως διανομή 70 ηλεκ. περιφράξεων & 35 Σκύλων Φύλαξης Κοπαδιών (ΣΦΚ) ράτσας ελληνικού ποιμενικού σε παραγωγούς εντός ΕΠΟΡ, εγκατάσταση 5 ειδικών καλυμμάτων κάδων μη ανοιγόμενων από αρκούδα, χρήση fox lights & critter gitter, δημιουργία δικτύου διανομής ΣΦΚ & πλατφόρμας με την τοπική κοινωνία για τη συνύπαρξη με την αρκούδα.



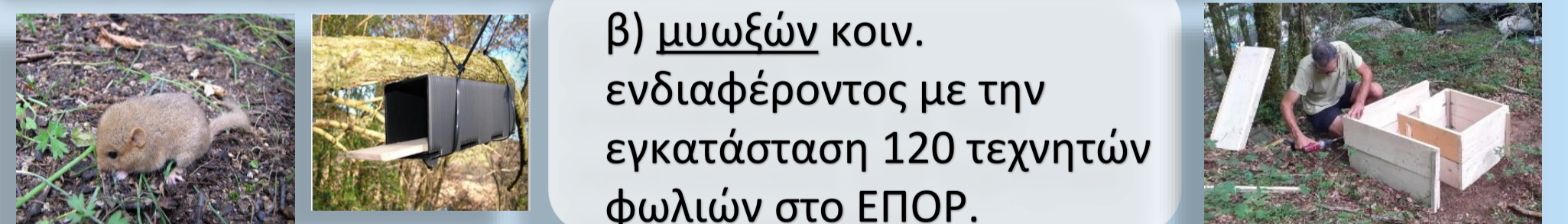
## ΔΡΑΣΕΙΣ ΑΝΤΙΜΕΤΩΠΙΣΗΣ ΤΗΣ ΧΡΗΣΗΣ ΔΗΛΗΤΗΡΙΑΣΜΕΝΩΝ ΔΟΛΩΜΑΤΩΝ

Δράσεις που αφορούν την αντιμετώπιση της χρήσης δηλητηριασμένων δολωμάτων με τη δημιουργία και την υποστήριξη μιας Ειδικής Μονάδας Ανίχνευσης Δηλητηριασμένων Δολωμάτων (ΕΜΑΔΔ) που απαρτίζεται από τον ειδικά εκπαιδευμένο σκύλο στην αναζήτηση δηλητηρίων (φόλας) ή/και νεκρών ζώων που έχουν δηλητηριαστεί, μαζί με το χειριστή του. Η ΕΜΑΔΔ καλύπτει την περιοχή ευθύνης της ΜΔ με προληπτικές περιπολίες και διαχειρίζεται έκτακτα περιστατικά χρήσης ΔΔ όταν καλείται.



## ΔΡΑΣΕΙΣ ΠΡΟΣΤΑΣΙΑΣ ΚΑΙ ΔΙΑΤΗΡΗΣΗΣ ΕΙΔΩΝ ΘΗΛΑΣΤΙΚΩΝ

Δράσεις που αφορούν την ενίσχυση της αναπαραγωγής α) της Βίδρας (*Lutra lutra*) στην περιοχή του Νέστου στο ΕΠΟΡ με τη δημιουργία 10 τεχνητών φωλιών για το είδος, και β) μωξών κοιν. ενδιαφέροντος με την εγκατάσταση 120 τεχνητών φωλιών στο ΕΠΟΡ.



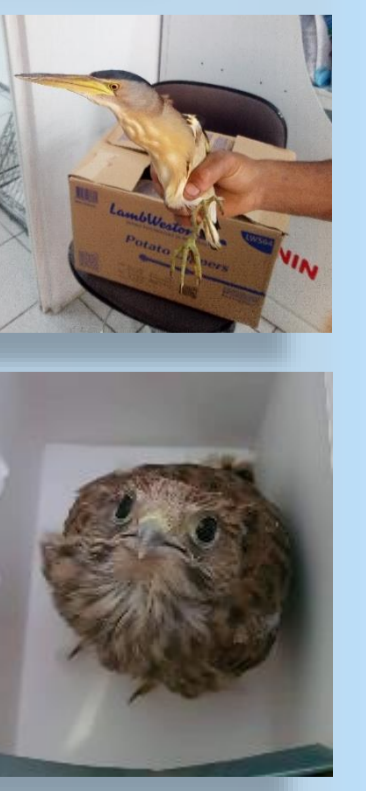
## ΔΡΑΣΕΙΣ ΠΡΟΣΤΑΣΙΑΣ ΚΑΙ ΔΙΑΤΗΡΗΣΗΣ ΕΔΑΦΟΒΙΩΝ ΚΟΛΕΟΠΤΕΡΩΝ

Δράσεις που αφορούν τη διαχείριση και προστασία εδαφοβίων κολεόπτρων κοινωτικού ενδιαφέροντος με σκοπό τη βελτίωση της κατάστασης διατήρησης και εξάπλωσής τους στο ΕΠΟΡ. Παρακολούθηση του πληθυσμού και δημιουργία 10 μικροενδιαιτημάτων.



## ΔΡΑΣΗ ΜΕΙΩΣΗΣ ΘΗΗΣΙΜΟΤΗΤΑΣ ΤΡΑΥΜΑΤΙΣΜΕΝΩΝ ΑΓΡΙΩΝ ΖΩΩΝ ΚΟΙΝΟΤΙΚΟΥ ΕΝΔΙΑΦΕΡΟΝΤΟΣ

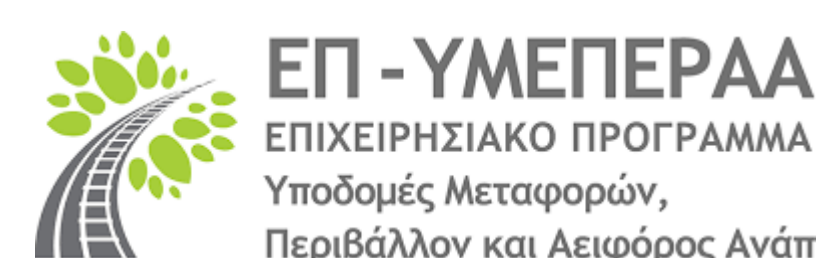
Δράση που αφορά τη συνεργασία της ΜΔ με το αναγνωρισμένο σωματείο περίθαλψης άγριων ζώων «ΔΡΑΣΗ ΓΙΑ ΤΗΝ ΑΓΡΙΑ ΖΩΗ» μέσω της υπογραφής συμφώνου συνεργασίας. Σκοπός της δράσης είναι η περισυλλογή, αποστολή, αποκατάσταση και επανένταξη τραυματισμένων άγριων ζώων από την ευρύτερη περιοχή του ΕΠΑΜΑΘ. Την περίοδο 2011-2023, συνολικά περιθάλφθηκαν 534 τραυματισμένα άγρια ζώα, εκ των οποίων τα 172 ανήκουν σε κατηγορίες κινδύνου (Λεγάκις κ.α. 2009).



## ΕΠΙΚΟΙΝΩΝΙΑ:

[mdpb.nestos-vistonis-rodopi@necca.gov.gr](mailto:mdpb.nestos-vistonis-rodopi@necca.gov.gr)  
Έδρα: Πόρτο Λάγος  
Κέντρο Πληροφόρησης Λ. Βιστωνίδας-Ισμαριδάς,  
Πόρτο Λάγος, 67063, Δ. Αβδήρων, Ξάνθη  
[ofypeka.nestos.vistonida.rodopi](http://ofypeka.nestos.vistonida.rodopi)  
2541096646

Παράρτημα Μεσοχωρίου  
Μεσοχώρι Παρνεστίου, 66035, Δ. Παρνεστίου, Δράμα  
[ofypeka.RodopiMountainsNationalPark](http://ofypeka.RodopiMountainsNationalPark)  
2524022231  
Παράρτημα Κεραμωτής  
Κέντρο Πληροφόρησης Δέλτα Νέστου, Κεραμωτή, 64011,  
Δ. Νέστου, Καβάλα  
2591051831



Το έργο LIFE ARCPROM (LIFE18 NAT / GR / 000768) έχει στόχο τη βελτίωση της συνύπαρξης ανθρώπου - αρκούδας σε τέσσερα Εθνικά Πάρκα της Ν. Ευρώπης, τρία στην Ελλάδα και ένα στην Ιταλία. Το έργο ξεκίνησε τον Οκτώβριο του 2019 και έχει διάρκεια 5 ετών.

