

Δράσεις βιώσιμης ανάπτυξης στις Προστατευόμενες Περιοχές Κεφαλονιάς-Ιθάκης

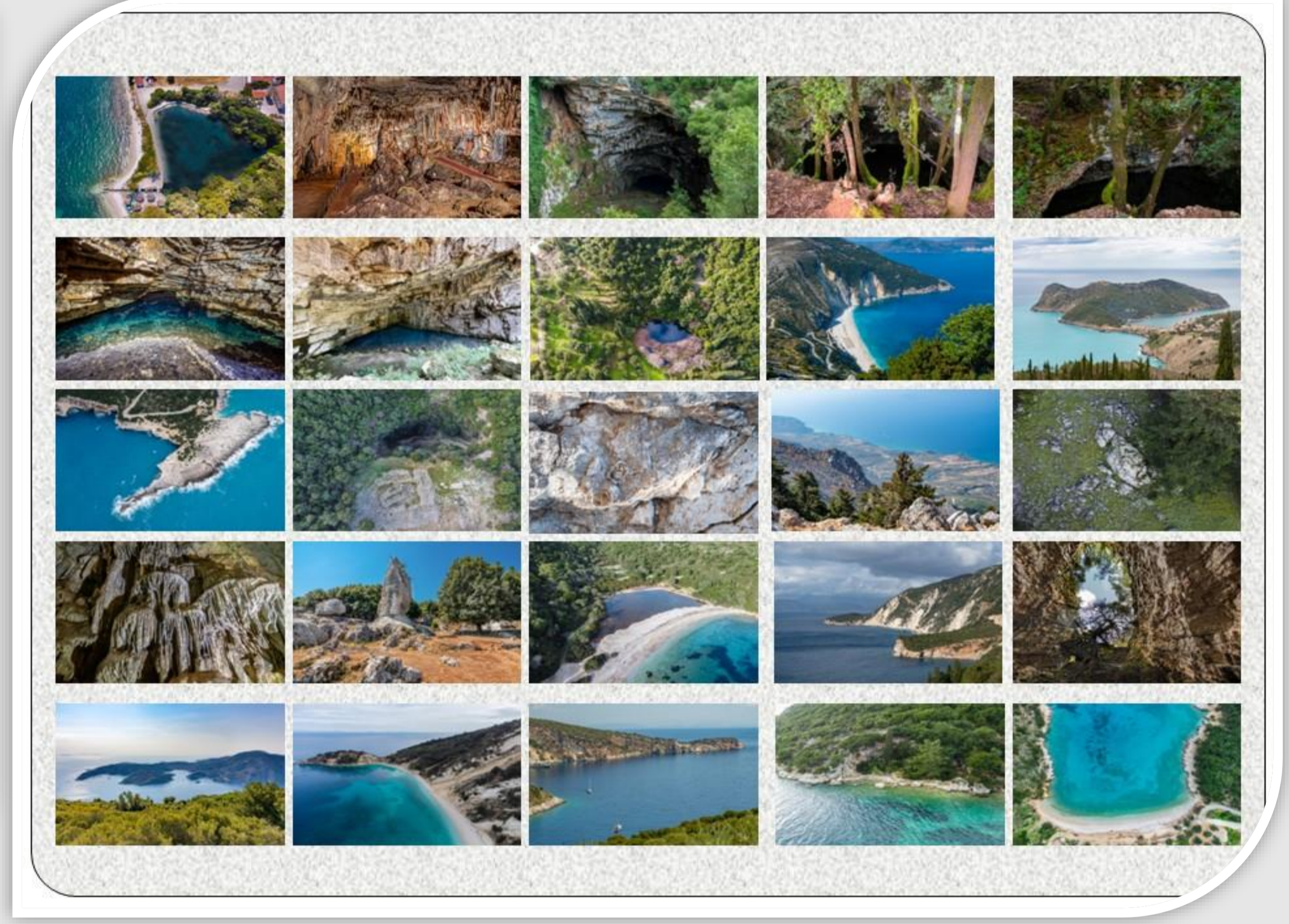
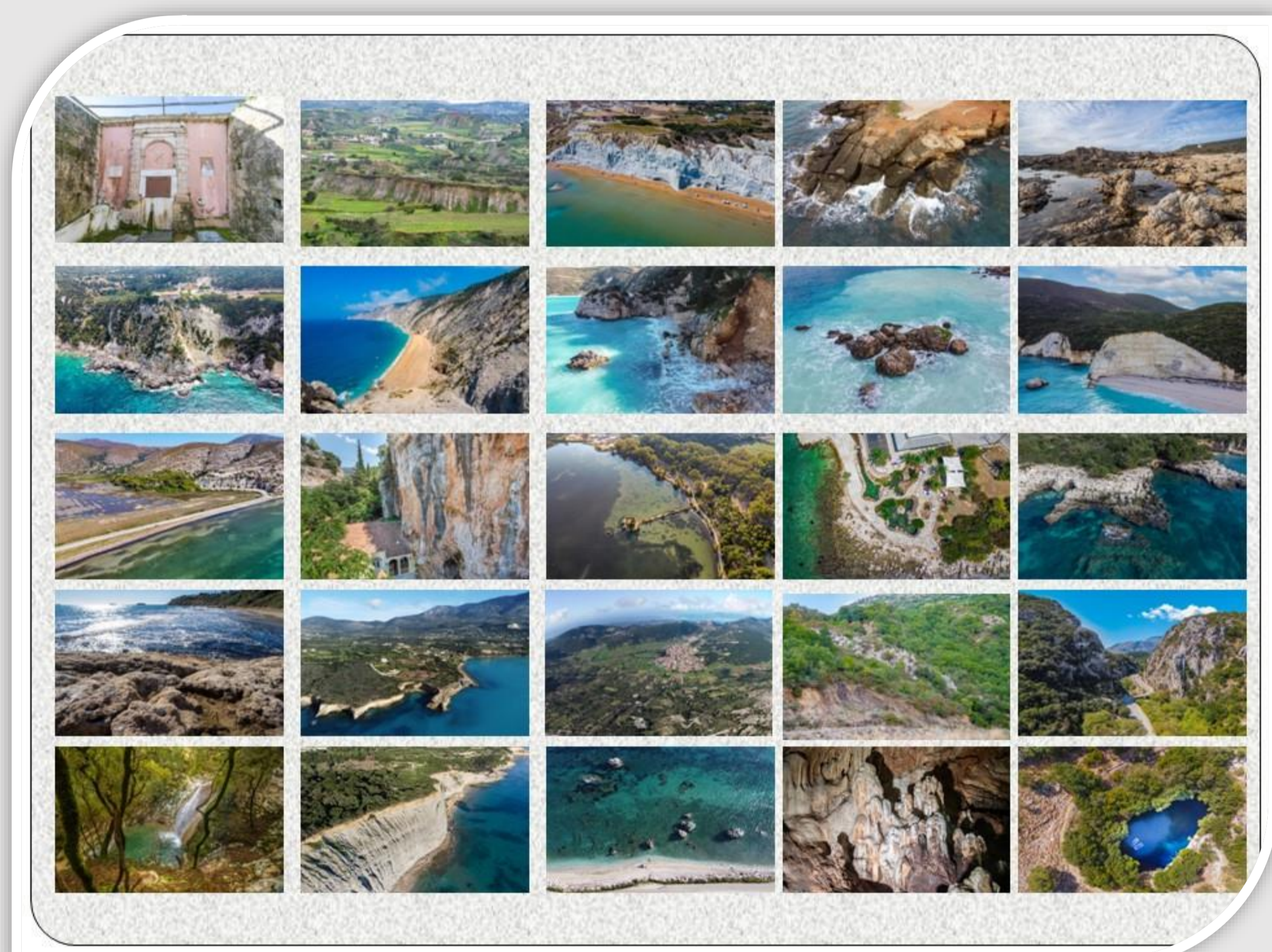
Οργάνωση και λειτουργία του Παγκόσμιου Γεωπάρκου UNESCO Κεφαλονιάς-Ιθάκης



GEOPARK
ΚΕΦΑΛΟΝΙΑ
ΙΤΗΑΚΑ



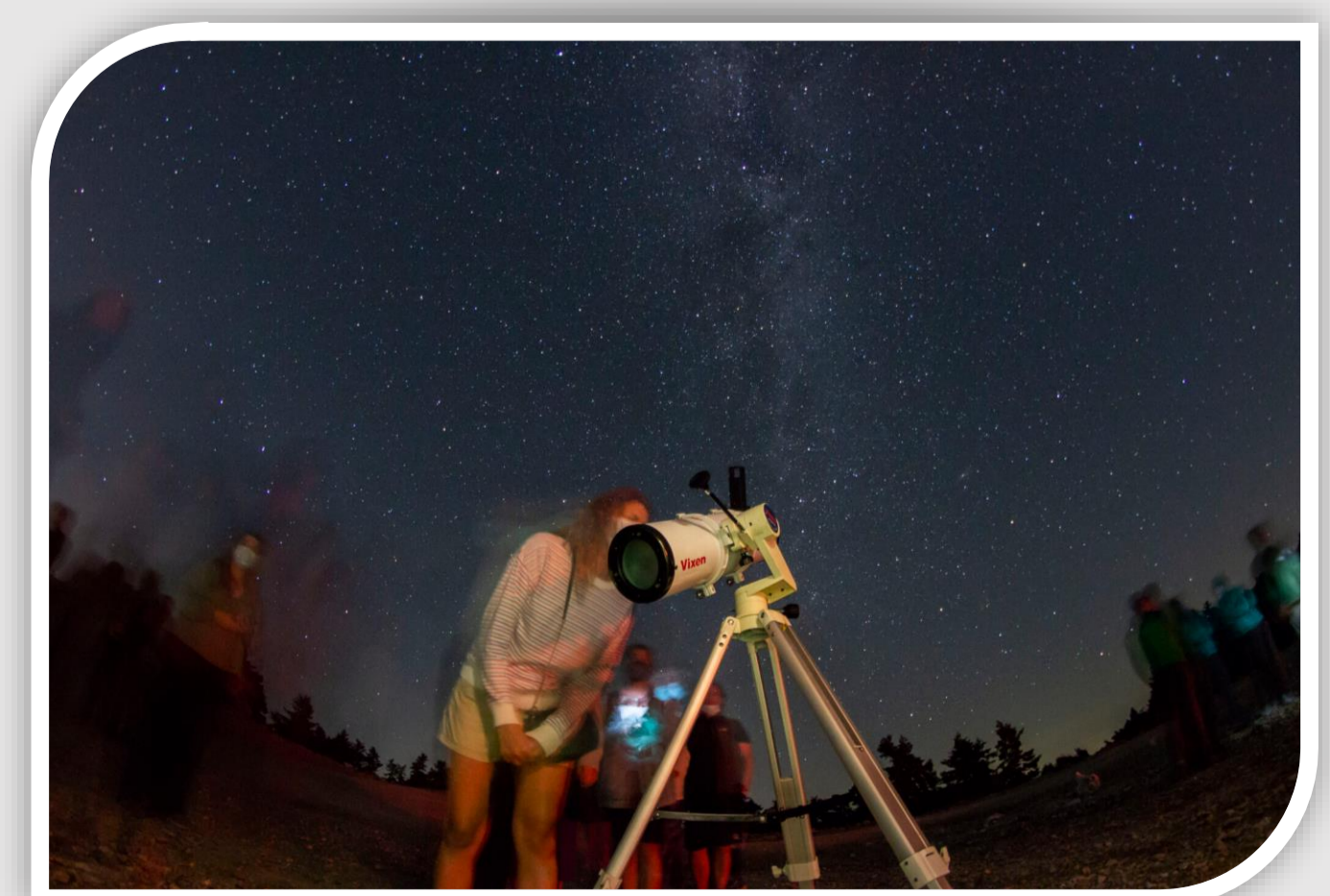
Η ένταξη σε ένα δίκτυο παγκόσμιας προβολής και το Brandname της UNESCO προσδίδει στα δύο νησιά στρατηγικά πλεονεκτήματα έναντι των ανταγωνιστών στο τουρισμό και οδηγεί στην βιώσιμη ανάπτυξή τους.



50 Γεώτοποι 50 Γεωλογικά μνημεία

Ανακήρυξη του Εθνικού Δρυμού Αίνου ως του πρώτου Διεθνούς Πάρκου Σκοτεινού Ουρανού

Ένα καινοτόμο πρωτοποριακό έργο που υλοποιεί το Παράρτημα Αργοστολίου του ΟΦΥΠΕΚΑ είναι η θεσμοθέτηση του Εθνικού Δρυμού Αίνου ως «Διεθνές Πάρκο Σκοτεινού Ουρανού», μιας περιοχή δηλαδή που προστατεύει το σκοτεινό ουρανό ως φυσικό πόρο στην οποία διεξάγονται δράσεις αστροπαρατήρησης, αστροφωτογράφισης και ουρανογραφίας. Είναι το πρώτο Πάρκο Σκοτεινού Ουρανού της Ελλάδας που έχει θεσμοθετηθεί από την Παγκόσμια Οργάνωση για την προστασία των Σκοτεινών Ουρανών των Η.Π.Α. (IDA)



Πιστοποίηση του Γεωπάρκου ως Αειφόρου Τουριστικού Προορισμού



Η πιστοποίηση αυτή αφορά την ανάπτυξη του αειφόρου τουρισμού σε περιοχές με ιδιαίτερη περιβαλλοντική και πολιτιστική αξία.